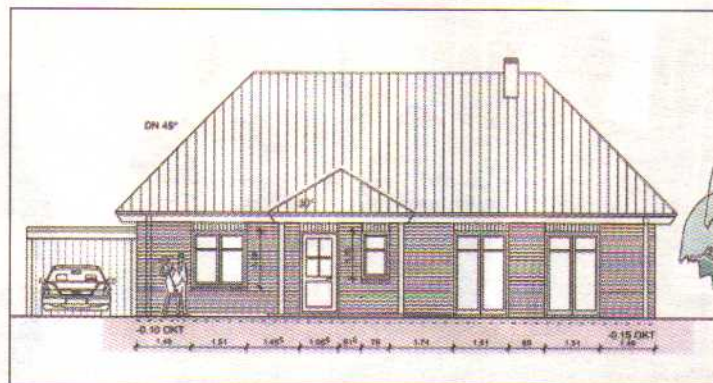


# Ein besonderes Wohnkonzept für Senioren

## Neubauten für dauerhafte Vermietung



Bereits im Frühjahr 2013 sind die Wohnungen bezugsfertig.



Hier eine Ansicht des 4-Zimmer-Bungalows.



**Pelzerhaken.** In der Straße Sonnenkoppel entsteht zurzeit eine zentrums- und strandnahe Wohnanlage mit insgesamt sechs Häusern auf jeweils 500 Quadratmeter großen Grundstücken. Das Besondere: Die Häuser stehen nicht etwa zum Verkauf, sondern bieten Menschen, die nicht kaufen möchten, die Möglichkeit einen Neubau an der Ostsee zu mieten. Angesprochen sind zum Beispiel Eltern, deren Kinder inzwischen erwachsen sind und die ihren Wohnraum verkleinern möchten. Für Ruheständler, die sich einen Traum erfüllen möchten, ist diese Art des Mietens ebenfalls eine perfekte Gelegenheit. Die Erdgeschosswohnungen und Bungalows sind außerdem komplett barrierefrei und ermöglichen

somit ebenerdiges und bequemes Wohnen ohne Treppen.

Die sechs Häuser gliedern sich in drei Bungalows und drei Zweifamilienhäuser, die allesamt baufertig, also inklusive Einbauküche, Bodenbeläge, Malerarbeiten und gestalteten Außenanlagen angeboten werden. Die Option einen Kaminofen anzuschaffen steht den Mietern ebenfalls offen. Außerdem setzen die Investoren, eine Familie aus dem Kreis Stormann, die die Häuser als Altersvorsorge für ihre Kinder baut, auf regenerative Energien. Alle Häuser verfügen über eine Gaszentralheizung mit Warmwasserbereitung über Solar. Die Objekte verfügen über drei beziehungsweise vier großzügige Zimmer. Das Angebot umfasst die 65 Quadratmeter große Dachgeschosswohnung, wie auch den 100 Quadratmeter großen Walmdachbungalow. Die Dachgeschosswohnungen sind mit Duschbädern ausgestattet,

während die Häuser und Erdgeschosswohnungen über Vollbäder mit Badewanne und Dusche verfügen. Des Weiteren liegt das Wohngebiet gerade einmal fünf Gehminuten von der Seebrücke entfernt. Ein Nahversorger und eine Bushaltestelle befinden sich ebenfalls in unmittelbarer Nähe. Auch die Schön Klinik und die Neustädter Innenstadt sind schnell mit öffentlichen und privaten Verkehrsmitteln zu erreichen. Die Wohnanlage grenzt an eine Schafskoppel, sodass die idyllische Lage ländlichen Ausblick mit städtischer Infrastruktur vereint.

Alle Wohnungen und Häuser erhalten externe Abstellräume für Fahrräder und Gartengeräte neben dem Haus. Auf Wunsch kann auch ein Carport errichtet werden. Die Walmdachbungalows haben große Bodenräume zu Abstellzwecken. Zusätzlich

gibt es das Angebot, die mit Terrassen, Wegen und Kfz-Stellplätzen angelegte Außenanlage, durch eine Fachfirma pflegen zu lassen.

„Diese Objekte sind genau richtig, für Interessenten, die dauerhaft mieten wollen“, erklärt Makler Jan-Pieter Frick. Da die Investoren auf Nachhaltigkeit setzen und mit ihrer Investition Kapital anlegen wollen, müssen die Mieter keinen Eigenbedarf fürchten. Die Objekte können dauerhaft und langfristig gemietet werden.

Die Objekte sind ab Frühjahr nächsten Jahres bezugsfertig und noch sind einige zu haben. Für Fragen oder Besichtigungstermine steht Jan-Pieter Frick von der Firma Frick Immobilien gerne unter Tel. 04561/8777 zur Verfügung.

Wir suchen für einen Zahnarzt mit Familie aus Gettorf ein/e EFH/Villa, bis € 800.000,-

Wir suchen für eine junge Familie mit zwei Kindern ein/e EFH/RMH/DHH, bis € 1,5 Mio.

**OTTO STÖBEN**

LÜBECK 0451 702790 IMMOBILIEN  
HH 040 359659310

**RATZ FATZ PLATZ**

• Haushaltsauflösungen  
Entrümpelungen (besenrein)  
Keller, Dachboden, Haus,  
Wohnung, Garage usw...  
(mit Wertanrechnung)

Tel. 0174 / 716 32 14

### Mietwohnungen

Neustadt/H., Kremper Straße 18

OG, 2 Zi., 60 m<sup>2</sup> Wohnfl., Küche,  
Duschbad mit WC, sofort frei

Nettomiete 395,00 € zzgl. NK

OG, 2 Zi., 45 m<sup>2</sup> Wohnfl., Küche,  
Duschbad mit WC, sofort frei,

Nettomiete 225,00 € zzgl. NK

DG, 2 Zi., 50 m<sup>2</sup> Wohnfl., Küche,  
Duschbad mit WC, sofort frei,

Nettomiete 335,00 € zzgl. NK

Hausverwaltung Peter Woidt,  
04361/3138 und 0170/4833862

SCHUFA-Selbstauskunft erforderlich

### Rollstuhlgerechte 2-Zimmer-Whg. in Neustadt/Innenstadt

mit Fahrstuhl,  
ca. 85 m<sup>2</sup> Wohnfl.,  
2 Zimmer,

Einbauküche, Bad,  
Balkon, Abstellraum, Kfz-  
Stellplatz, ab sofort zu mieten.

Nähere Informationen unter  
Tel. 0162/2412240



**STAHL** ivd

Lieber gleich zum Spezialisten

- Wir su. HÄUSER u. ETW'en jeder Art!  
Für Sie kostenlos incl. Marktwertprüfung
- Hunderte 1a - Referenz - Verkäufe!  
- diskret - zuverlässig - kompetent
- Seit 1980 M. STAHL IVD ☎ 0451/283128  
täglich bis 21 Uhr, auch am Wochenende

**Grömitz/Klosterdorf Cismar**

anspr. FeHaus (ca. 55 m<sup>2</sup>; 3 Räume, Kü., Bad),  
vollmöbl., Terr., Garten, Stpl., ruh. Lg., Waschm.,  
Kabel-TV, von November - April zvm. 350,- + NK  
0152 / 563 909 49, 0 42 23 / 83 30  
www.fewo-direkt.de, Obj.-Nr. 529806